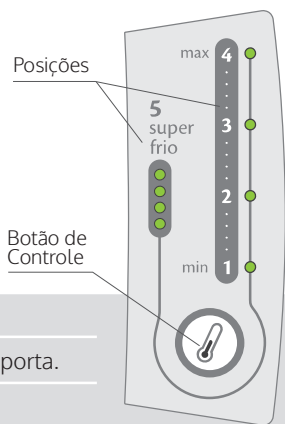


# Usando o Refrigerador

## Como operar o controle de temperatura

O controle de temperatura pode ser regulado para melhor atender as condições de conservação dos alimentos, conforme o grau de utilização de seu refrigerador.

A temperatura é ajustada pressionando o botão de controle até a posição desejada.

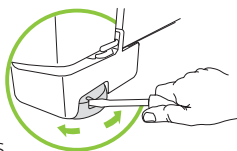


| Posição | Resfriamento      | Situações de uso  |
|---------|-------------------|---|
| 1       | Mínimo            | Dias frios. Poucas aberturas de porta.  |
| 2 e 3   | Médio             | Condições normais de uso.   |
| 4       | Máximo            | Dias quentes. Muitas aberturas de porta.  |
| 5       | <b>Super Frio</b> | Para uso intenso do refrigerador como festas ou resfriamento mais rápido dos alimentos. A posição <b>super frio</b> é acionada quando todos os leds ficam acesos. |

## Nivelamento do refrigerador

### Pés estabilizadores

Coloque o refrigerador no local escolhido. Insira uma chave de fenda nas aberturas dos pés estabilizadores e gire até encostá-los no chão, travando e estabilizando o produto.



### Movimentação

Seu refrigerador está equipado com 4 rodízios para facilitar a movimentação. Caso necessite movimentar o produto para limpeza, por exemplo, destrave os pés estabilizadores.

### Importante

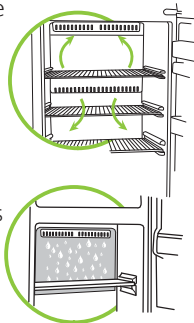
- Para facilitar o fechamento da porta do seu refrigerador, gire um pouco mais os pés estabilizadores inclinando levemente o produto para trás.
- Estabilizando o seu produto você também estará ajudando a diminuir os ruídos.

# Componentes do Refrigerador

Seu produto utiliza o sistema Cycle Defrost, que garante o degelo automático no compartimento refrigerador e degelo manual do freezer.

O exclusivo sistema de circulação de ar, localizado no compartimento refrigerador, permite que você aumente ou diminua a capacidade de refrigeração no refrigerador, de acordo com suas necessidades. Veja item "Regulador de Ar" a seguir.

- A formação de pequenas gotas de água ou uma pequena camada de gelo na região da placa fria é normal ao funcionamento do produto, devido à refrigeração e ao degelo automático.
- Evite encostar alimentos ou vasilhames nesta região, pois estes podem ser congelados.



## Regulador de ar

Regula o fluxo de ar frio no refrigerador, proporcionando uma conservação mais adequada dos alimentos.

### Posição fechada

Dias frios. Selecione esta opção se o controle de temperatura estiver no mínimo e os alimentos ainda estiverem excessivamente frios.

### Posição aberta

Dias normais.

